



# ОБЗОР ПРОДУКТОВ

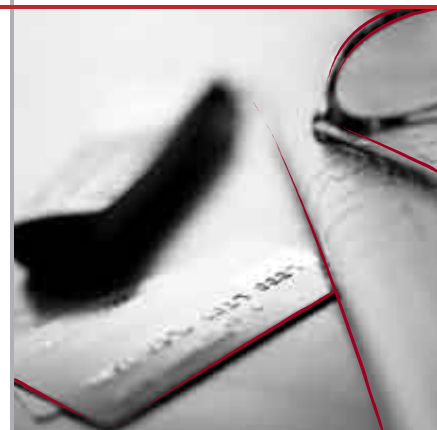
## TranzWare Card Management System

**TranzWare CMS** - это современная масштабируемая система, объединяющая в себе множество автоматизированных функций банковского бэк-офиса, необходимых как для эмитентов, так и для эквайеров: управление эмиссией и обращением платежных карт, обслуживание эквайринговых операций и торгово-сервисных предприятий, ведение персональных и корпоративных счетов клиентов, отчетность, аналитика, обслуживание договоров клиентов и многое другое.

TranzWare CMS содержит подсистему розничного обслуживания клиентов, которая поддерживает работу с розничными операциями, персональными счетами и платежами. Система не только реализует потребности клиентов финансового института в эффективном и безопасном осуществлении платежей, но и позволяет вести кредитные и депозитные банковские продукты. Решение предоставляет поддержку широкого спектра розничных банковских операций и множества типов карт-продуктов, счетов и платежей.

**Модуль TranzWare CMS Instalments** даёт возможность построения многообразных схем использования кредитов и рассрочки платежей, способствующих развитию карточного бизнеса финансового института в секторе потребительского кредитования.

**Модуль револьверной кредитной карты** предоставляет средства эффективного управления кредитными картами, обладает богатым функционалом с возможностью расширения для поддержки корпоративных кредитных карт, способствует снижению кредитных рисков и увеличению доходности от использования кредита.



### Основные функциональные возможности

Эмиссия, переиздание, обновление, отзыв, замена, блокировка и реактивация карт
Поддержка продуктов международных платежных систем (VISA, MasterCard, AMEX, Diners Club, CB) и некоторых локальных
Управление широким портфелем банковских продуктов и различными типами карт
Поддержка карт с магнитной полосой и смарт-карт стандарта EMV
Возможности использования карт/счетов в режиме multi-card/multi-account
Подготовка данных для персонализации
Поддержка различных опций генерации и выбора PIN-кода
Банковские, торговые и другие программы лояльности
Средства приёма и обработки запросов клиентов (Bank Messaging Service)
Поддержка транзакций с использованием POS, teller, ATM, (мобильного) телефона или Internet
Поддержка банковского обслуживания клиентов через Internet и мобильный телефон (SMS)
Менеджер диспутов эмитента; прием и обработка заявок на диспуты
Offline и online-авторизация
Подготовка бухгалтерского баланса и ведение плана счетов
EMV-совместимость
Модуль револьверной кредитной карты
Привлечение и поддержка торговых и сервисных организаций
Гибкость при расчетах с торговцами
Ведение различных типов персональных счетов
Поддержка различных типов платежей
Возможности обслуживания постоянных поручений клиентов и операций «direct debit»
Управление базами данных торгово-сервисных организаций и провайдеров услуг
Различные варианты тарификации, взимания комиссий, начисления и уплаты процентов, расчёта и взимания налогов на доходную базу
Система скоринга и взаимодействие с внешними скоринговыми системами
Управление картами, договорами, завещаниями, доверенностями
Широкий выбор шаблонных финансовых схем и разработка схем под заказ
Модуль Installments
Усовершенствованные возможности безопасности
Полный объем мультивалютных и многоязыковых возможностей
Поддержка множественных финансовых институтов и институтов с развитой филиальной структурой
Встроенный макропроцессор (пакетное выполнение задач)
Встроенный API
300+ встроенных форм отчетов
Менеджер уведомлений: определяемые пользователем типы и состав уведомлений, различные способы формирования и доставки, большой набор шаблонов



## TranzWare Online

**TranzWare Online** является высокоэффективным, отказоустойчивым решением, которое обладает уникальным набором функциональных возможностей front-office, включая средства управления всевозможными терминальными устройствами, маршрутизации и авторизации транзакций, взаимодействия с платежными системами (международными и локальными) и авторизационными хостами сторонних производителей.

TranzWare Online позволяет осуществлять исчерпывающий набор операций с банкоматами (включая выполнение платежей, обмен валюты и Cash-In), маршрутизацию транзакций, конфигурирование устройств, планирование расхода наличных, оповещение обслуживающего персонала через различные каналы и множество других функций. Система имеет гибкую и масштабируемую систему мониторинга банкоматов, включающую самые современные графические функции.

TranzWare Online в полном объеме поддерживает все компоненты, составляющие POS-процессинг, включая поддержку различных типов POS терминалов, типов транзакций и множества терминальных протоколов.

В дополнение к стандартным функциям, решение TranzWare Online оснащено такими новыми возможностями, как разработка пользовательских алгоритмов управления системой (TranzWare Online Algorithmix) и удаленный доступ к ресурсам процессингового центра по WEB-интерфейсу (TranzWare Online FIMI).

Являясь центром обработки транзакций, TranzWare Online интегрируется не только с продуктами TranzWare, но и с системами сторонних производителей.

### Основные функциональные возможности

Управление терминальными сетями, параметрическая маршрутизация и авторизация транзакций
Множество каналов обслуживания
Работа с различными типами карт-продуктов
Поддержка карт международных платежных систем (VISA, MasterCard, AMEX, Diners Club, JCB) и локальных систем
Полный набор и поддержка процедур для Hot, Warm и Restricted списков карт
Исчерпывающий набор транзакций (расширенный набор транзакций для POS-терминалов и 130+ типов транзакций для банкоматов)
Поддержка любых типов платежей и переводов
Продажа предоплаченных продуктов
Большое количество online/offline интерфейсов с МПС и другими хостами, сетями, свитчами и системами core banking
Поддержка различных способов авторизации
Графический мониторинг в реальном времени
Удаленный мониторинг терминальной сети с помощью FIMI
Описание и применение алгоритмических правил, определяемых пользователем
Развернутая система определения лимитов
Мониторинг рисков и подозрительных транзакций (для эмитента и эквайера)
Широкий набор аналитических и прочих отчетов
Встроенный макропроцессор (пакетное выполнение задач)
Мультивалютность и многоязыковая поддержка
Поддержка множественных финансовых институтов
Безопасность: DES, 3DES, RSA, MAC, VISA PWV/CVV/CVV2, IBM PIN Offset
EMV-совместимость
Поддержка VSDC, M/Chip и предавторизованного дебета
Поддержка 3D Secure
Приложение Internet банковского обслуживания
SMS-Banking приложение
Служба обмена сообщениями: формирование и рассылка уведомлений и обработка SMS-запросов от клиента
Поддержка POS-терминалов: VeriFone, Hypercom, Ingenico, Axalto, CyberNet, Lipman, Thales Artema
Поддержка банкоматов: NCR, Diebold, Wincor-Nixdorf, Olivetti, Bull, BanqIT
Современная, гибкая и масштабируемая система мониторинга банкоматов
Протоколы банкоматов: NDC+, DIEBOLD (910/911, 912) и производные протоколы характерные для других поставщиков

## TranzWare Card Factory

**TranzWare Card Factory** - это современное решение по персонализации и эмиссии карт-продуктов, позволяющее значительно снизить издержки по персонализации и изданию EMV-карт. Решение позволяет эмитентам удовлетворить запросы любого рынка оперативно и экономически эффективно.

TranzWare Card Factory предоставляет всестороннюю поддержку при подготовке данных, а также непосредственно при персонализации как EMV-совместимых карт, так и карт с магнитной полосой. Помимо основного платежного приложения, решение может персонализировать на чипе различные дополнительные приложения: loyalty, id, electronic purse. Широкие возможности параметризации и гибкость в построении технологического процесса обеспечивают эффективное внедрение TranzWare Card Factory как для банков с малыми объемами эмиссии, так и для мульти-филиальных банков и независимых персонализационных бюро. TranzWare Card Factory допускает возможность одновременной работы нескольких рабочих станций, операторов, эмбоссеров, HSM.

TranzWare Card Factory предлагает широкие возможности настройки, требуя при этом минимум времени и расходов при установке и эксплуатации. Гибкость архитектуры системы обеспечивает возможность работы с персонализационным оборудованием, EMV-картами и HSM практически всех основных производителей

Продукт поддерживает три режима работы: пакетный, массовый и индивидуальный. Индивидуальный режим персонализации эффективен при малом объеме эмиссии - возможно, например, быстро изготовить одну карту «в присутствии клиента». Пакетный режим оптимален в случае необходимости поточного издания карт, а массовый режим позволяет автоматически обрабатывать множественные задания из нескольких филиалов или банков. В случае последних двух режимов работы можно задействовать оборудование для эмбоссирования и EMV-совместимые HSM для наращивания производительности персонализационного центра.

Как неотъемлемый компонент системы управления картами, TranzWare Card Factory легко интегрируется с TranzWare Card Management System, а также с другими системами сторонних производителей.



### Основные функциональные возможности

Подготовка данных для EMV, виртуальных карт и карт с магнитной полосой
Импорт файлов различных форматов из внешних систем
Расчет PVV, PIN Offset, CVV, CVV2
Средства генерации всех необходимых EMV-крипто-величин (SDA, DDA, PIN в чистом виде и зашифрованный, Issuer RSA & DES keys)
Поддержка VSDC 1.3, 1.4, M/Chip Lite/2, M/Chip Select/2, M/Chip Lite/4, M/Chip Select/4
Пакетный, индивидуальный и массовый режимы персонализации карт
Электрическая персонализация EMV-карт
Сбор/отображение/хранение/печать изображений
Генерация PIN, печать PIN-конвертов (интерактивный и пакетный режимы)
Генерация и печать TAN-листов в интерактивном или пакетном режиме
Экспресс издание карт/PIN-кодов
Чиповые EMV-приложения: Visa Smart Breakthrough Native DES chip, Axalto e-Galleon native chip, Axalto Cyberflex Palmera Swift & Protect, Austria Card native chip, JCOP 10/20/30
Поддержка технологии CAP (Chip Authentication Programme) устройств PCR (Personal Card Reader)
Гибкая система отчетов
Экспорт результатов персонализации во внешние системы
Персонализация различных дополнительных (value-added) приложений
Поддержка множественных финансовых институтов и институтов с развитой филиальной структурой



## TranzWare Fraud Analyzer

**TranzWare Fraud Analyzer** предоставляет финансовому институту возможности для выявления потенциально опасных операций, что позволяет своевременно принимать меры по предотвращению мошеннических операций.

TranzWare Fraud Analyzer анализирует данные, поступающие в подсистему TranzWare Data Warehouse<sup>1</sup>, в темпе с поступлением транзакций в хранилище данных (в режиме Online и квази-Online), используя набор инструментов на основе predetermined правил, автоматически выявляющих потенциально опасные операции. Анализ производится на базе данных о транзакциях как эмитента, так и эквайера, по локальным и внешним транзакциям (On-Us, Not-On-Us), а также - клиринговых данных платежных систем и покрывает весь жизненный цикл транзакций.

В основе TranzWare Fraud Analyzer заложены правила, определяемые банком. Банку предоставляется большой набор инструментов, позволяющий настраивать систему в соответствии с конкретными характеристиками рынка, деловыми предпочтениями и потребностями, включая построение собственных алгоритмов, бизнес-правил, документов и т.д.

TranzWare Fraud Analyzer предоставляет дополнительную гибкость, позволяя отключить определенные правила или часть правила в случаях, когда система перегружена. Как только загруженность системы возвращается на обычный уровень, менее критичные правила включаются вновь и система анализирует транзакции по ранее отключенным правилам.

Система TranzWare Fraud Analyzer предусматривает два метода анализа: анализ активности объектов (карт, счетов, продавцов, кассиров банка) и анализ потока событий (атрибутов, последовательностей и пр.)

TranzWare Fraud Analyzer обладает системой оповещения, которая обеспечивает ответную реакцию, и может быть настроена на выполнение определенных действий в ответ на сигналы тревоги, например, блокировка карты, понижение лимита или начало расследования. Механизм ведения расследований базируется на системе TranzWare Case Manager, которая позволяет описывать правила расследований, контрольные даты, действия по делу, распределение работ, документооборот и т.п.

TranzWare Fraud Analyzer прошел успешную сертификацию в платёжной системе Visa и соответствует критериям «CEMEA Acquirer and Issuer Monitoring Standards».

### Основные функциональные возможности

Мониторинг мошеннических операций на основе транзакций, карт, счетов, клиентов, торговых и сервисных организаций, отделений, регионов

Загрузка транзакций в режиме Online и квази-Online

Способность выполнения совокупного мульти-факторного анализа активности объектов и потоков событий (атрибутов, последовательностей, закономерностей)

Статическая и параметрическая аналитика

Определение правил на основе SQL Markup Language и алгоритмических блок-схем (объектно-ориентированные средства)

Встроенный механизм разработки правил

Фильтрация, прием и анализ потоков сигналов тревоги

Определение автоматической реакции на сигнал тревоги

Инициирование и ведение расследований на основе сигналов тревоги

Управление диспутными процессами

Средства автоматизации технологического процесса

Поддержка множественных финансовых институтов и институтов с развитой филиальной структурой

Развитые средства генерации отчетов

<sup>1</sup> TranzWare Data Warehouse обеспечивает прием, первичную обработку, связывание и размещение данных о клиентах, банковских счетах и транзакциях, предназначенных для последующей обработки в различных системах аналитического типа, например: системах обнаружения мошеннических операций, прогнозирования расхода денежных средств в сетях банкоматов, выявления статистических закономерностей и тенденций и т.д.

## TranzWare Interchange

**TranzWare Interchange** обладает широкими функциональными возможностями, автоматизирует разнообразные процедуры взаиморасчетов, позволяет обрабатывать большие объемы данных и обеспечивает клиринг и выполнение расчетов по электронным транзакциям. Система не только способна реализовать потребности банка в осуществлении взаиморасчетов в сложно-структурированной среде, но и легко адаптируется для простой среды. TranzWare Interchange содержит множество встроенных схем взаиморасчетов и оснащен средствами поддержки платежных систем любой сложности и организации собственной карточной ассоциации, в рамках которой производится клиринг между участниками.

Система TranzWare Interchange спроектирована в расчете на применение в различном окружении, в частности, в среде, где:

- банк является принципиальным членом международной платежной системы - выполняются только функции клиринга с платежной системой
- банк является спонсором - осуществляются взаиморасчеты с платежными системами и банками-агентами
- организация является расчетным банком платежной системы - осуществляются взаиморасчеты с внешними платежными системами, другими расчетными банками, банками-участниками, банками-агентами, и т.д.

TranzWare Interchange позволяет осуществлять менеджмент и обработку диспутов (например, спонсор может вести диспуты по заявкам агентов) и предоставляет средства для контроля рисков, связанных со взаиморасчетами (например, спонсор может задерживать клиринг и расчеты с агентами, в частности для подозрительных транзакций). Система также поддерживает биллинг, конвертацию валют и предоставляет большой набор отчетности.

TranzWare Interchange предоставляет гибкие пользовательские средства построения бизнес-правил и логики взаимодействия между участниками платежной системы и позволяет назначать участникам индивидуальные графики для расчетов и клиринга.



### Основные функциональные возможности

Клиринг и взаиморасчеты

Автоматизация сбора, загрузки, перезагрузки, хранения, классификации, маршрутизации, редактирования, обработки (расчета), группирования, консолидации и распределения клиринговой (Clearing) и расчетной (Settlement) информации между участниками платежной системы

Наличие модулей взаиморасчетов с международными и некоторыми национальными платежными системами

Возможность взаимодействия со всеми основными клиринговыми системами, а также локальными клиринговыми системами

Поддержка множества финансовых институтов

Гибкий графический пользовательский аппарат описания бизнес-правил и логики взаимодействия участников платежной системы

Различные типы алгоритмов

Расчет и обработка различных комиссий

Управление диспутным процессом

Возможность отслеживания всей диспутной цепочки транзакций

Генерация и рассылка различных отчетов

Управление рисками клиринга и взаиморасчетов

Мультивалютность и работа с множеством типов карт



## TranzWare Claims Manager

**TranzWare Claims Manager** предназначена для управления диспутами и обеспечивает ведение разнообразной претензионной работы на основе жалоб и заявлений, поступающих от клиентов банка и членов платежных систем. Система подразумевает автоматическое или ручное создание дел. Claims Manager выполняет также консультативные функции, в частности - предлагает конкретные графики и сроки, предоставляет «reason codes» и автоматически предпринимает диспутные действия в случае стандартных дел либо дает рекомендации оператору на различных этапах, при этом оставляя ему возможность для принятия самостоятельного решения. Операторы по претензионной работе могут осуществлять мониторинг статуса назначенных им дел, модифицировать параметры, создавать оповещения, устанавливать точные сроки исполнения, расставлять приоритеты расследований - все эти возможности обеспечивают эффективный диспут-менеджмент, соответствующий требованиям платежных систем и отвечающий внутренним требованиям организаций.

Данная система тесно интегрирована с продуктами TranzWare, а также может интегрироваться с системой card management, клиринговым комплексом и процессинговой системой сторонних производителей.

### Основные функциональные возможности

Автоматическое и ручное инициирование расследования
Ведение претензий всех международных платежных систем, а также некоторых локальных систем
Поддержка всех карточных продуктов, типов карт и транзакций
Широкий набор алгоритмов ведения расследований и возможность их конфигурации
Шаблоны правил управления расследованиями и возможных действий
Генерирование и обработка alerts
Генератор действий (Action Generator) и настройка действий
Установка расписания расследования диспутов/претензий и его контроль
Консультация по процедуре ведения претензии
Запрос на создание диспутной транзакции
Широкий набор отчетов и создание отчетов под-заказ
Поддержка мультивалютности



## TranzWare Debt Collector

**TranzWare Debt Collector** представляет собой автоматизированную систему по взысканию задолженностей, обеспечивающую быстрый и эффективный сбор платежей. Система предоставляет финансовому институту развитый механизм управления процессами взыскания долгов на базе различных алгоритмов, предоставляет широкий набор действий, выполняемых в зависимости от тех или иных типов задолженностей, обеспечивает взаимодействие с клиентами, обладает средствами автоматической генерации писем (уведомления, запросы, напоминания и т.д.), осуществляет планирование контактов других типов (например, телефонные звонки), обеспечивает получение и регистрацию ответов клиентов и позволяет выполнять дальнейшие действия на базе полученных ответов. TranzWare Debt Collector предоставляет средства для создания графиков персональных контактов с должниками, а также осуществляет мониторинг истории контактов.

### Основные функциональные возможности

Автоматическое, полуавтоматическое и ручное ведение долговых дел
Поддержка всех карточных продуктов, типов карт и счетов
Широкий набор алгоритмов ведения дел по задолженностям и разработка алгоритмов по заказу
Правила управления делами и шаблоны действий
Генератор и планировщик действий
Создание писем клиентам (извещения, запросы, напоминания и т.д.)
Контакты других типов, например, телефонные звонки и электронная почта
Создание и ведение графиков контактов с должниками
Широкий набор отчетов и создание отчетов по запросу
Поддержка мультивалютности
Поддержка многофилиальной структуры

## TranzWare PostPay

**TranzWare PostPay** представляет собой автоматизированное EBPP-решение, предназначенное для работы в среде с большим количеством вендоров - организаций, предоставляющих услуги населению, - и идеально подходящее как для западного рынка, так и для развивающегося. Решение выгодно во всех отношениях и для плательщиков, и для вендоров, и для организаций, оказывающих биллинговые услуги (Billing Service Providers - далее BSP). Наличие агентов (например, почтовых отделений, предприятий торговли или банков) в функциональной архитектуре системы делает TranzWare PostPay особенно подходящим для развивающихся рынков, поскольку, в дополнение к Internet, эти агенты могут предоставить множество каналов доступа и опций оплаты (например, наличный платеж в почтовом отделении или пластиковая карта в банкомате и отделении банка). TranzWare PostPay позиционируется как автономное решение, которое может быть интегрировано с любым набором процессинговых или биллинговых решений.

TranzWare PostPay обрабатывает операции биллинговой организации (BSP) и обеспечивает сбор, консолидацию, выставление и доставку счетов плательщикам и прием платежей за услуги, оказанные сервисными организациями, включая коммунальные и телекоммуникационные услуги, оплату счетов налоговых органов, школьного обучения и других услуг. Система охватывает множество способов оплаты счетов. Счет может быть погашен посредством Direct Debit со счета клиента в банке-агенте, а также через каналы персонального банковского обслуживания (например, Internet и мобильные телефоны), в банкоматах и кассах банков.

Решение предусматривает обслуживание плательщиков в небанковских агентских организациях (почтовые отделения, торговые центры), где платежи могут быть проведены с использованием платежных карт или наличных.

Продукт поддерживает передачу информации по клирингу и взаиморасчетам в расчетный банк, позволяет принимать и обрабатывать файлы с данными о счетах, полученные от вендоров, обладает средствами расчета комиссий, а также механизмом подготовки, формирования и рассылки оповещений по ключевым событиям (через SMS, e-mail и по почте) для всех участников EBPP-процесса.



### Основные функциональные возможности

Сбор, консолидация и отслеживание счетов клиентов
Управление базами данных всех участников EBPP-процесса
Прием наличных/безналичных платежей в отделениях банка и у агентов
Прямой дебет (Direct Debit) по указанию клиента
Множество опций оплаты счетов
Клиентские платежи через устройства самообслуживания (банкоматы, электронные киоски) и различные каналы (Internet, WAP, SMS, IVR)
SMS-подтверждение оплаты электронных счетов
Средства пакетной обработки
On-line/off-line оповещение вендора об проведении оплаты
Возможность просмотра истории оплаты счетов, перечня неоплаченных и частично погашенных счетов
Рассылка E-mail- и SMS-уведомлений о выставлении новых, наличии неоплаченных и просроченных счетов
On-line/off-line оповещение вендора об проведении оплаты
Средства пакетной обработки
Средства генерации отчетов
Множество средств идентификации клиента (банковская/биллинговая карта, номер мобильного телефона, номер счета в банке) и многофакторная аутентификация
Функции клиринга и взаиморасчетов, назначение комиссий
WEB-интерфейс



## TranzWare Mobile

**TranzWare Mobile** является современной технологией, продвигающей мобильную коммерцию и способной принести массу преимуществ внедряющим ее организациям. Помимо традиционных вышеупомянутых банковских транзакций (включая выполнение любых платежей), TranzWare Mobile обеспечивает развитый сервис по покупке товаров и услуг (подсистема MobiPay) и уникальный сервис получения наличных с использованием технологии MobiCashATM™ (подсистема MobiCash).

В отличие от существующих на рынке решений, TranzWare Mobile не зависит от канала взаимодействия и, соответственно, предоставляет широкий выбор средств инициирования транзакций и механизмов реагирования, включая SMS (через SMTP и SMPP), IVR, Java апплеты и прочие каналы взаимодействия с внешними хостами и системами. Как таковой, TranzWare Mobile не требует сотрудничества с несколькими организациями для обеспечения любых услуг в контексте мобильной коммерции. Однако, продукт достаточно гибок для поддержки совместной бизнес-модели с участием операторов сотовой связи, финансовых институтов, платежных систем и прочими потенциальными участниками проекта.

Продукт легко интегрируется не только с хостовыми решениями сторонних производителей, но и с существующими традиционными POS-терминалами и банкоматами, обеспечивая возможность выполнения платежей и снятия наличных посредством как мобильного телефона, так и платежных карт. Помимо технологии MobiCashATM™ для снятия наличных Compass Plus предлагает MobiCashDispenser - специализированный банкомат для получения наличных исключительно при помощи мобильного телефона. TranzWare Mobile также поддерживает протокол 3-D Secure, что позволяет безопасно проводить межбанковские транзакции (например, денежные переводы) посредством мобильного телефона.

TranzWare Mobile обладает всеми необходимыми средствами защиты данных и строит свою безопасность на основе уникальных идентификационных номеров при инициировании транзакции, вводе PIN при авторизации транзакции, блокировки доступа к сервису в случае трех попыток ввода неверного PIN-кода, оповещений об операциях и шифрования передаваемых данных. Продукт также поддерживает промышленные стандарты протоколов для POS-терминалов и банкоматов (в том числе, ISO8583, NDC+, DDC и пр.) для доступа к процессинговому центру и авторизации транзакций.

TranzWare Mobile обладает графическими средствами разработки сценариев клиентских интерфейсов и поддерживает технологии взаимодействия с клиентом на базе загружаемых в мобильный телефон Java-приложений и Micro SIM-browser технологий.

### Основные функциональные возможности

Поддержка широкого набора транзакций
Каналы взаимодействия с клиентом: инициирование транзакций с помощью SMS (через SMTP и SMPP), IVR, WAP, Java-апплет и пр.
Регистрация клиентов посредством SMS, IVR, Internet, ATM
Взаимодействие с провайдерами мобильной связи, торговыми предприятиями и организациями, оказывающими услуги
Ведение Hot-листов абонентов
Протоколы: TIC, TPTP, ISO8583, NDC, DDC
Поддержка Java-приложений и Micro SIM-browser технологий
Модуль Phone Banking
GUI для выполнения административных операций
Генерация отчетов
Поддержка множественных финансовых институтов

## MobiCashDispenser

**MobiCashDispenser™** - это специализированное устройство для выдачи наличных, разработанное на базе технологии **MobiCashATM™**, обеспечивающее снятие наличных с помощью мобильного телефона. **MobiCashDispenser™** не имеет устройства для чтения карт, клавиатуры, привычного экрана, принтера чеков (возможна различная комплектация); операции снятия наличных инициируются посредством обычного мобильного телефона, как и все прочие АТМ-транзакции.

MobiCashDispenser имеет узкую специализацию и идеально подходит для размещения в барах, клубах, ресторанах, кафе, на вокзалах, в кинотеатрах и других местах, где клиенты используют банкомат главным образом для снятия наличных.

Для обеспечения высокого уровня безопасности **MobiCashDispenser** оснащен сейфом 12mm UL291 Level 1 и многочисленными защитными датчиками. Обмен данными между банкоматом и процессинговым хостом защищен шифрованием на основе SAM, а также Triple DES. Безопасность дополнительно обеспечивается необходимостью ввода уникального идентификационного номера (при иницировании транзакции), ввода PIN при авторизации транзакции, блокировкой сервиса, если PIN введен неверно трижды и рассылкой уведомлений о снятии наличных.



### Основные функции

Конфигурация: сквозь стену

Dispenser: Rear Access Bundle Dispenser, Diebold MMD, 2 Кассеты, до 2500 банкнот на кассету

Дисплей: 5" 240x64 черно-белый ЖК-дисплей с подсветкой

Принтер чеков: термический графический принтер, бумажная лента, ширина 80 мм (48 колонок), длина около 250м

Шифрование (MAC, PIN-block) с поддержкой Triple-DES в SAM

Протоколы: ISO8583, NDC+, Diebold

Физическая защита: UL 291 сейф класса 1, механический/электронный замок с комбинацией, датчик открывания двери, датчик температуры, интерфейс с внешней системой сигнализации

Архитектура: PC-совместимый промышленный компьютер (SBC), Windows XP (W/XFS), FloraWare II, TranzWare MobiCashATM, SBC Socket 370 PIII/ Celeron процессор (до 1,3GHz), 256 MB SDRAM, 10GB UATA 100 HDD, встроенный звук

Связь: 10/100 Ethernet LAN 4 Serial порта, 2 параллельных порта, до 4 USB портов, 56k V.90 Analog Modem (опционально), ADSL Modem (опционально)

## e-Commerce

**TranzWare e-Commerce** обеспечивает безопасное использование платежных карт в сети Internet. Решение предполагает межхостовое взаимодействие с эмитентами и эквайерами, а также с платежными системами VISA и MasterCard. **TranzWare e-Commerce** производит аутентификацию держателей карт в соответствии со стандартом 3-D Secure (*Verified by Visa and SecureCode*) и обеспечивает безопасное проведение транзакций как на стороне эмитента, так и эквайера.

Система также обладает дополнительными средствами обеспечения безопасности, включая технологию CAP (Chip Authentication Programme).

**TranzWare e-Commerce** легко интегрируется с продуктами **TranzWare**, внешними системами аутентификации клиентов и прочими системами. Программный продукт многократно прошел успешную сертификацию по соответствию стандарту 3-D Secure и входит в состав сертифицированных партнерских программ платежных систем VISA и MasterCard.

### Основные функциональные возможности

Полное соответствие стандарту 3-D Secure

Входит в состав сертифицированных программ платежных систем VISA и MasterCard

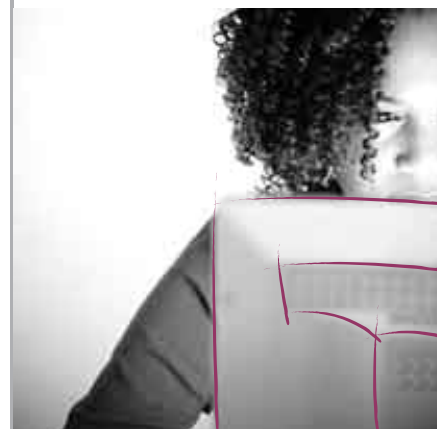
Независимость от существующих хостовых решений

Удобный пользовательский web-интерфейс

Дополнительные средства обеспечения безопасности

Гибкий контроль пользовательских прав доступа

Легкая интеграция: минимальное воздействие на существующие системы





## TranzWare OLAP Analyzer

**TranzWare OLAP Analyzer** предназначен для комплексного анализа финансовой информации, поступающей в хранилище данных (TranzWare Data Warehouse). Система OLAP Analyzer позволяет распознать, автоматически выбрать, проанализировать и представить данные в готовом для дальнейшего использования виде. Все процедуры выполняются одновременно с загрузкой в Хранилище данных, поэтому система всегда имеет в наличии свежую информацию, обеспечивая актуальность анализа.

TranzWare OLAP Analyzer предоставляет аналитикам финансового института развитые визуальные средства, обеспечивающие эффективный многосторонний анализ. Продукт помогает в создании разнообразных аналитических отчетов, формировании "витрин" данных и выявлении последовательностей, зависимостей, тенденций и закономерностей.

Пользователи продукта могут получать периодические сводные файлы данных, проводить рутинный промежуточный анализ (например, на основе совокупных данных за месяц, квартал, год), исторический анализ за любой период времени, динамический анализ и анализ индикаторов банковской активности.

### Основные функциональные возможности

Распознавание, автоматическая выборка, анализ, представление и хранение больших и сверхбольших объемов данных
Визуальные средства для формирования многомерных «кубов» данных
Графическое представление аналитической информации (диаграммы, таблицы, графики)
Генерация, форматирование, импорт/экспорт аналитических отчетов
Формирование пользовательских запросов в режиме Online
Выявление последовательностей, зависимостей, тенденций и закономерностей
Различные типы анализа: промежуточный, исторический за заданный период, динамический и анализ индикаторов банковской активности и т.д.
Определяемая пользователем степень детализации



## TranzWare Secure Gateway

**TranzWare Secure Gateway** обеспечивает комплексную многофакторную аутентификацию. Например, позволяет использовать комбинацию статического пароля и перечня одноразовых паролей - Transaction Numbers (TANs). Таким образом, достигается дополнительная конфиденциальность и защита информации при оказании банковских услуг через Internet и по телефону. Являясь автономным, легко интегрируемым продуктом, система позволяет любому клиентскому приложению использовать различные схемы аутентификации клиентов, а также даёт возможность выполнять авторизацию транзакций на основе любых комбинаций TAN, динамических SMS-паролей (с протоколами доставки SMPP и SMTP), Secure IDs, технологии VASCO DigiPass и других технологий.

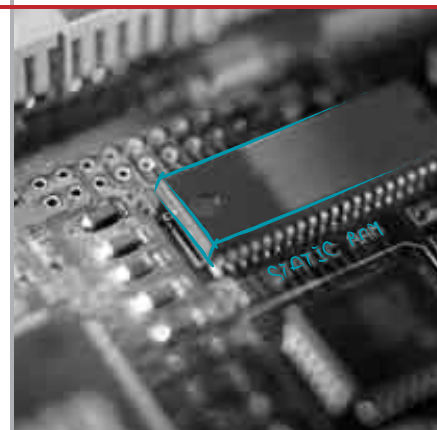
Персонализация - процесс связывания перечней паролей, устройств и т.п. с конкретным пользователем - выполняется TranzWare CMS и/или TranzWare Card Factory. Подобный подход позволяет выполнять персонализацию дополнительных средств аутентификации, как обычную рутинную задачу, схожую с процессом персонализации платежной карты. Альтернативно, персонализация может быть выполнена любым другим приложением и передана в Secure Gateway в подходящем файловом формате.

### Основные функциональные возможности

Обеспечение двухфакторной аутентификации
Поддержка списков TAN, Code Books, динамических SMS-паролей, Secure IDs, технологии VASCO Digipass и подобных
Протоколы доставки SMS: SMPP, SMTP
WEB-интерфейс SOAP
Пакетный импорт и экспорт данных
Поддержка HSM (SafeNet, Thales), SSM (Software Security Module)
Генератор отчетов

## Messaging Gate

**TranzWare Messaging Gate** - это приложение, ориентированное на динамичную и безопасную работу с сообщениями, ключевой задачей которого является обеспечение гибкости обмена сообщениями между различными системами финансового института. Система исполняет роль посредника, способного обрабатывать потоки сообщений и осуществлять функции рассылки уведомлений и запросов. TranzWare Messaging Gate представляет собой единый канал общения систем банка с провайдерами связи, служит средством связи с неограниченным количеством мобильных операторов и обладает широкими возможностями для конвертации различных протоколов.



### Основные функциональные возможности

Маршрутизация сообщений
Двухнаправленные сообщения: уведомления и запросы
Поддержка файлов, протоколов SMPP и SMTP, GSM-модемов
Конвертация различных форматов сообщений
Преобразование из протоколов SMPP в SMTP и обратно
Рассылка сообщений в online или пакетном режиме
Обработка множественных потоков сообщений
Слияние нескольких потоков сообщений в один и разделение одного потока сообщений на несколько
Генераторы отчетов

## TranzWare POI POS

**TranzWare POI POS** - это EMV-совместимый автоматизированный программный продукт для управления терминалами, который способствует эффективному и безопасному осуществлению операций с использованием платежных карт. Продукт позволяет розничным предприятиям торговли наиболее эффективно управлять своими терминалами, принимать к оплате широкий набор карточных продуктов, выполнять множество различных финансовых и административных транзакций и обеспечивать высокую степень безопасности при проведении операций.

Продукт поддерживает большой набор транзакций, позволяет обслуживать карты любых типов и адаптируется к инсталляции для множества моделей POS-терминалов, включая такие торговые марки, как VeriFone, Ingenico, Lipman. Продукт предусматривает возможность конфигурирования как автономных терминалов, так и терминальных сетей с отдельным коммуникационным сервером, шифрованным каналом и поддержкой различных коммуникационных и прикладных протоколов.



### Основные функциональные возможности

Широкий набор финансовых и административных транзакций
Совместимость с различными POS-терминалами ведущих производителей
Поддержка карт с магнитной полосой и EMV-совместимых карт
Работа в режиме Online и Offline
Удаленная загрузка и регулярное обновление Stop-листов и Warm/Restricted-листов
Конфигурация параметров терминала в интерактивном или удаленном режиме
Поддержка электронного слипа
Настройка формата чека
Опциональная печать баланса счета держателя карты
Поддержка PIN-PAD
Двухуровневый доступ персонала в работе с терминалом
Шифрование данных запроса по операции
Различные опции маскирования информации
Поддержка MAC (Message Authentication Code)
Использование режима шифрования DES, Triple DES
Работа в двух режимах: «Торговля», «Банк»
Мультивалютный и многоязыковой режимы работы
Средства генерации отчетов



## TranzWare POI Teller and Seller

**TranzWare POI Teller and Seller** позволяет минимизировать время и издержки при обслуживании клиентов в кассах банка и магазинах, а также повысить производительность и обеспечить надлежащее проведение процедур тестирования сценариев банкоматов и терминальных хостов и выполнения сертификаций.

TranzWare POI Teller обеспечивает на базе персонального компьютера полнофункциональную эмуляцию банкомата и поддерживает устройства, такие как PIN-PAD, устройства для чтения карт, печати чеков и выдачи наличных. Соответственно, TranzWare POI Seller обеспечивает эмуляцию POS-терминала и также поддерживает внешние устройства.

TranzWare POI Teller может применяться для оснащения рабочих мест кассиров банка. TranzWare POI Seller предусматривает работу как в торговом, так и в банковском режиме, и, соответственно, устанавливается в торговом предприятии или в банковском отделении. Приложения обеспечивают поддержку широкого набора торговых и банковских операций, в том числе и административных транзакций.

### TranzWare POI Teller: Основные функциональные возможности

- Широкий набор финансовых и административных транзакций
- Поддержка протоколов Diebold, NDC+
- Тестирование сценариев работы банкоматов
- Средства имитации большого набора событий

### TranzWare POI Seller: Основные функциональные возможности

- Транзакции в режиме «Торговля»: продажа товара/услуги, предавторизация продажи, возврат товара, корректировка продажи, корректировка возврата товара, отмена операции и т.д.
- Транзакции в режиме «Банк»: выдача наличных, корректировка выдачи наличных, запрос баланса, депозит, корректировка депозита, отмена операции, денежные переводы и т.д.
- Административные операции: загрузка параметров, закрытие пакета/смены/дня, запрос итогов пакета/смены/дня
- Тестирование функций POS-терминала
- Средства имитации большого набора событий

## TranzWare Compline POS

**TranzWare Compline POS** это EMV-совместимый программный продукт для управления терминалами, который способствует эффективному и безопасному осуществлению операций с использованием платежных карт. Продукт позволяет розничным предприятиям торговли принимать к оплате широкий набор карточных продуктов (дебетовых, кредитных, charge карт и карт с value-added приложениями и пр.), выполнять множество финансовых и административных транзакций и обеспечивать высокую степень безопасности при проведении операций.

TranzWare Compline POS может быть использован на многих моделях POS-терминалов, включая такие торговые марки, как VeriFone, Lipman, Cybernet.

TranzWare Compline POS также позволяет принимать EMV карты с VAA приложениями, хранимыми на чипе, и обладает полным функционалом для поддержки карт с магнитной полосой всех ведущих платежных систем.

### Основные функциональные возможности

- Широкий набор финансовых и административных транзакций
- Работа в режиме Online и Offline
- Выполнение транзакций с вводом или без ввода PIN
- Двухуровневый доступ персонала в работе с терминалом
- Маскирование баланса, PAN и другие опции
- Мультивалютный режим работы
- Загрузка и сопровождение Stop-листа
- Использование режима шифрования данных при обмене (Triple DES)
- Удаленная параметризация терминалов
- Поддержка карт стандарта EMV, карт с магнитной полосой и value-added приложениями



**Для получения более детальной информации  
о продуктах Compass Plus посетите:  
[www.compassplus.ru](http://www.compassplus.ru)**

или свяжитесь с нами:

Магнитогорск (Россия)  
+7 (3519) 37-09-71, 29-20-99 (факс)  
[compassorg@compassplus.ru](mailto:compassorg@compassplus.ru)

Москва (Россия)  
+7 (495) 502-99-22, 502-99-32 (факс)  
[sales@compassplus.ru](mailto:sales@compassplus.ru)

Ноттингем (Великобритания)  
+44 (115) 988-60-47, 988-61-47 (факс)  
[uk@compassplus.com](mailto:uk@compassplus.com)

Компания оставляет за собой право вносить изменения в содержание настоящего документа без предварительного уведомления.  
При выборе функционала того или иного продукта необходима обязательная консультация с представителями Компании.  
Copyright © 2007. ООО «Compass Plus». Все права защищены.  
11.01.2007\_v2.00

